

# MT4安卓版指南

## 1. 如何下载手机版交易平台

打开并浏览您手机里的Google Play的Play商店，搜索MetaTrader4，点击安装完成后，点击“打开”即可进入MetaTrader4登录界面。



## 1.2你也可以通过条形码扫描下载



## 2.如何登陆手机版交易平台

- ★ 点击手机桌面的MetaTrader4图标进入登录页面。
- ★ 使用现有账户登录 若您如果您已经拥有金裕黄金交易账户，点击“使用现有账户登录”，在新打开界面中的“输入公司名或服务器名”中填写“JinYu”，下拉列表将出现“JinYu-Demo”和“JinYu-Live”，请注意，“JinYu-Demo”用于模拟账户登录，“JinYu-Live”用于真实账户登录。选择其中一个之后，在新界面中输入您的账号和密码，点击“登录”即可登录交易平台。另外，开启“保存密码”后，再次登录时您无需填写账号和密码。注：登录MetaTrader4交易平台前，请确保您的手机可以正常连接到网络。



### 3.手机版交易平台栏目介绍

★在MetaTrader4交易平台下方，您可以看到4个主要菜单栏目。以下四个栏目分别为：行情、图表、交易和历史



LLG	1 316.30	1 316.80
LLS	20.96	21.00

LLG	1 316.40	1 316.90
LLS	20.96	21.00

- LLG
- 新订单
- 图表
- 属性
- 高级视图模式
- 交易品种

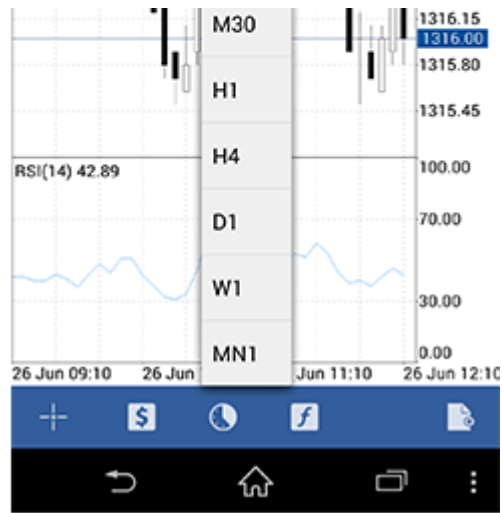


月 63.9M 52% 3:10

行情 图表 交易 历史

<b>LLG</b> 12:10:35 点差: 50	<b>1316.30</b>	<b>1316.80</b>
	最高: 1 320.60	最低: 1 315.50
<b>LLS</b> 12:10:22 点差: 4	<b>20.96</b>	<b>21.00</b>
	最高: 21.07	最低: 20.93





设置

行情

高级模式  
在高级模式中，报价窗口包含点差，时间数据，以及最高价和最低价。

线型

柱形图

蜡烛图

线型图

取消

显示交易量  
启用该选项在图表上显示交易量

显示交易级别  
启用交易级别观察图表中挂单价格和止损及获利的值。

信息

有关LLG, M5指标

主图表

Moving Average

指标窗口1

Relative Strength Index

Gold  
市场执行, 1.00

交易量

<< < 1.00 > >>

LLG

市场执行

行情 图表 交易 历史

利润: -420.00

结余: 9 954.00

净值: 9 534.00

预付款比率(%): 953.40

预付款: 1 000.00

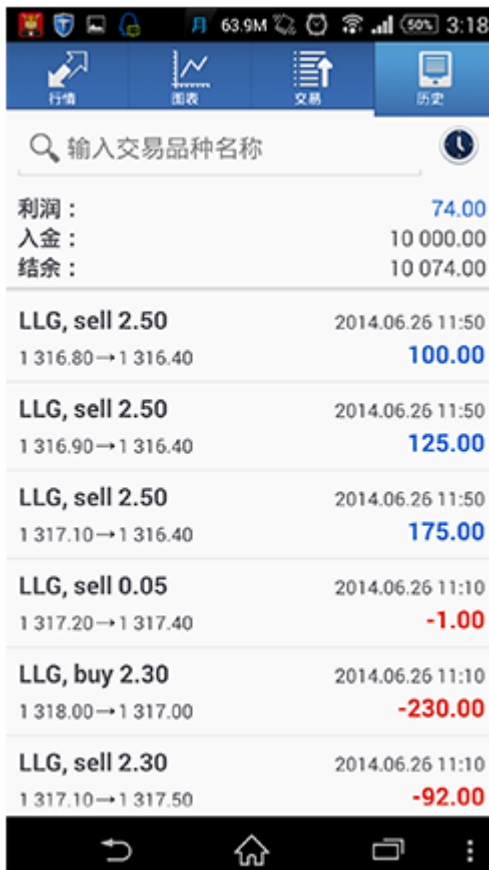
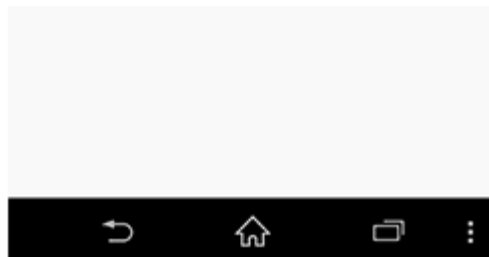
可用预付款: 8 954.00

价位

LLG, buy 1.00 -420.00  
1 316.00 → 1 311.80

订单

LLG, buy limit 1 312.30  
1.00 at 1 305.00



#### 4.手机版交易平台功能和操作介绍



在市场执行下价格取决于市场条件。订单价格将会由交易人报价。



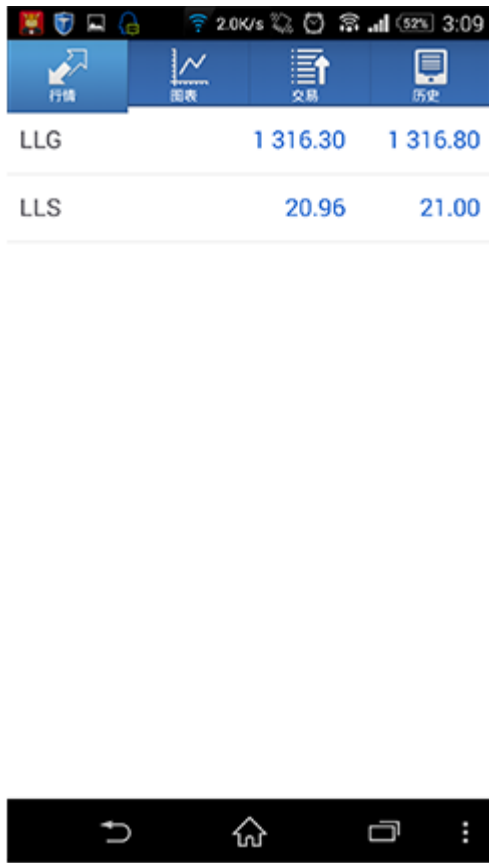
#281715  
buy 1.00 LLG at 1 313.00  
sl: 0.00 tp: 0.00

复制到剪贴板



## 5. 订单功能介绍

.如何看行情



.如何建仓下单





## 如何挂单

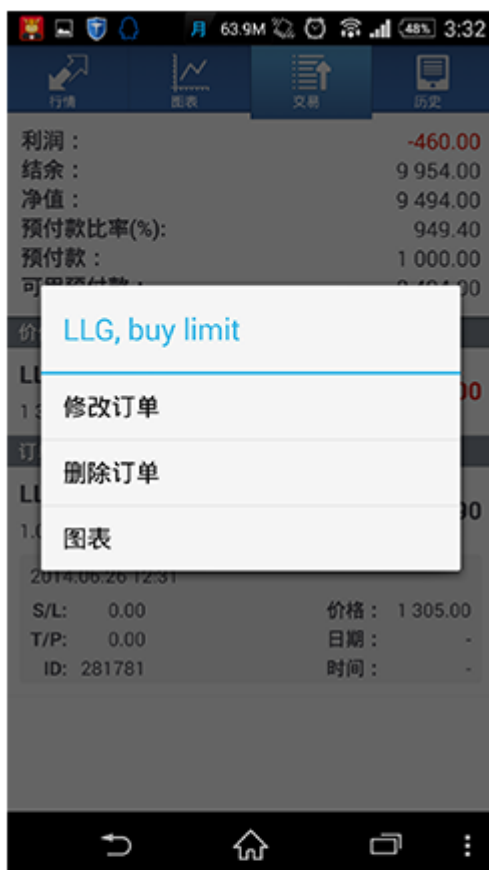
在“行情”或“图表”栏目中，点击您需要交易的产品“LLG”  
出新界面“交易量”一栏中输入您需要交易的手数，输入框两侧有箭头，双箭头代表

减少和增加10手，单箭头代表减少和增加1手。下方两个下拉列表分别可选择产品类型和订单类型，选择完毕后点击“下一个”选择“卖出”或“买入”



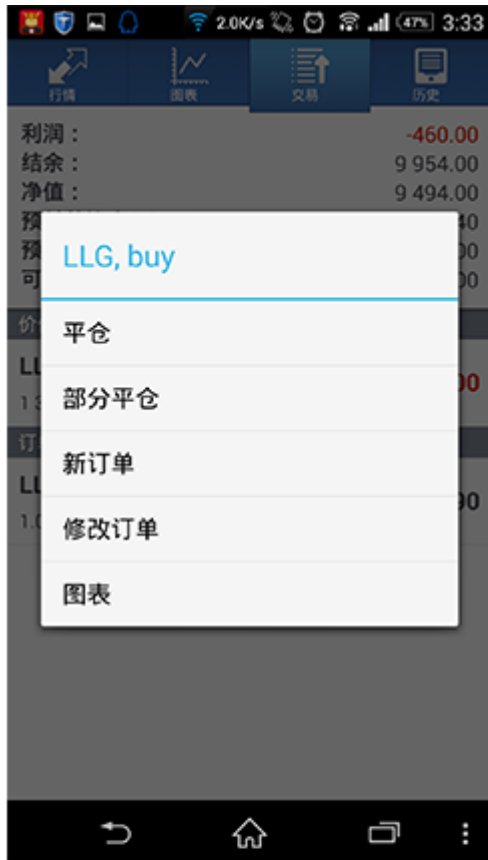
.如何修改挂单/下单

在“行情”或“图表”栏目中，点击您需要交易的产品“LLS”  
出新界面“交易量”一栏中输入您需要交易的手数，输入框两侧有箭头，双箭头代表减少和增加10手，  
单箭头代表减少和增加1手。下方两个下拉列表分别可选择产品类型和订单类型，在订单类型中选择挂单  
类型，包括买入限价、买入止损、卖出限价和卖出止损，然后点击“下一个”  
输入该挂单的建仓价格，点击下方挂单类型按钮即可建立挂单。您也可以在“止损”  
“获利”和挂单期限，  
完成后点击“放置”即可。挂单分为以下4类：  
买入止损（Buy stop）  
买入限价（Buy limit）  
卖出止损（Sell stop）  
卖出限价（Sell limit）  
在“交易”选项中，长按您需要修改或删除的挂单。若需修改，您可以根据需要修改  
开仓价格、止损价和获利价等，点击“更新”即可；若需删除，直接点击“删除”按钮即可。



如何止盈止损设置

止损止赢有利于锁定利润和控制风险。建立订单时，可以同时设置止损或止赢价，您也可以长按已建立订单，修改止损价和获利价。



## 6. 图表和其他功能设置

### 如何添加和删除技术指标

